



Microsoft

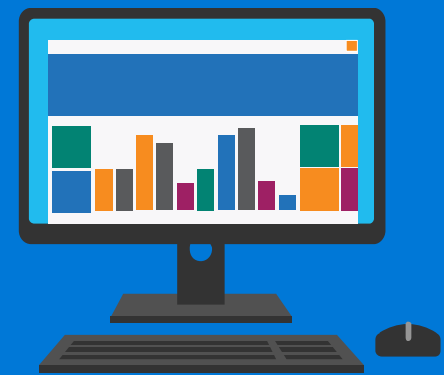
# EMPODERANDO LA SALUD INTELIGENTE

Anayda Frisneda  
Gerente General del Sector Publico  
LATAM

# Salud digital: aprovechar el poder del cambio

Entrando en una era innovadora y transformadora para la salud

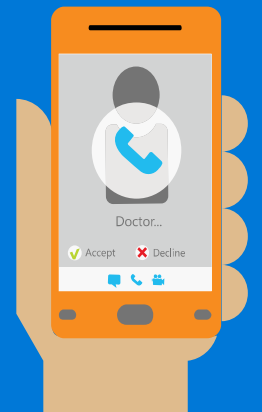
## Big data



**50X**

Crecimiento Mundial de los Datos de Salud para 2020

## Mobile



**2.7**

Dispositivos utilizados por los médicos, adicionales a sus estaciones de trabajo

## Social



**49%**

pacientes desean tener acceso a los proveedores de nuevas formas,

## Cloud



**3X**

Crecimiento del mercado global de la nube en Salud para el 2020.

En la nube, el cielo es nuestro límite.

 Big data

 Flexibilidad en TI

 Portales

 Email

# Salud Digital: Modelo de Atención Preventivo y Proactivo, Seguimiento Continuo, Colaborativo, Inmediato

Arquitectura de Datos  
Victorias Tempranas – Alto Impacto  
Confianza Seguridad



# Casos



## Gestión de la Población

Monitoreo continuo de pacientes crónicos



## Infraestructura en la nube

Poder de ahorrar los costos de los tratamientos hasta un 70%



## Caídas de Cama

Sistema capaz de evitar situaciones de riesgo

Tras firma de acuerdos del Ministerio de Salud con el Instituto de Massachusetts y el gigante informático: **Tecnologías del MIT y Microsoft reforzarán el "Hospital Digital", el proyecto que busca modernizar la gestión de la salud pública**

• En EE.UU. se suscribieron convenios que permitirán acceder a innovaciones para el plan que se lanzará en 2019.

• Se podrán usar los equipos del "garaje" de Microsoft para desarrollar los prototipos de las iniciativas realizadas en Chile.

531 MIL MILLONES ESTÁN CONTEMPLADOS PARA IMPLEMENTAR EL PLAN | C 6

